

ENM

ÉCOLE  
NATIONALE  
DE LA  
MAGISTRATURE

2026

# DÉLÉGUÉS DU PROCUREUR CATALOGUE DE FORMATION



PARQUET  
DU TRIBUNAL





Au fil des années, la justice s'est organisée autour d'une équipe pluridisciplinaire pilotée par le magistrat, dans laquelle le délégué du procureur occupe depuis longtemps une place centrale en tant que collaborateur privilégié.

L'article 1<sup>er</sup>-1 du décret n°72-355 du 4 mai 1972 a confié à l'École nationale de la magistrature (ENM) la formation des personnes n'appartenant pas au corps judiciaire et amenées soit à exercer des fonctions juridictionnelles dans l'ordre judiciaire, soit à concourir étroitement à l'activité judiciaire. Dans cette logique, les délégués du procureur bénéficient d'un accompagnement dédié pour leur permettre d'exercer pleinement leur rôle au sein de la chaîne pénale.

Nées de la pratique de procureurs de la République, l'essor donné aux alternatives aux poursuites a affirmé la place des délégués du procureur en tant qu'acteurs incontournables de la justice pénale. Depuis plusieurs années, le champ d'intervention des délégués du procureur n'a de cesse d'être étendu, notamment du fait du développement de la justice de proximité. En outre, les délégués sont sollicités pour la mise en œuvre d'alternatives aux poursuites dans des matières de plus en plus techniques.

Depuis 16 ans, l'ENM accompagne les délégués du procureur à travers une offre de formation spécifique. L'objectif : réfléchir à leur identité professionnelle, développer leurs compétences, maîtriser leur posture et favoriser l'harmonisation des pratiques.

Pour répondre à vos attentes et aux évolutions du métier, le catalogue 2026 propose :

D'une part, afin de favoriser l'accès à la formation au plus grand nombre de délégués du procureur, les sessions de formation "les fondamentaux de la fonction de délégué du procureur" et "la composition pénale" restent proposées à Paris et en régions, y compris outre-mer. Ces deux modules, intégralement écrits par le département des formations professionnelles spécialisées et animés par un binôme de formateurs également délégués du procureurs, recrutés et formés par l'École, sont destinés tant aux délégués du procureur nouvellement habilités qu'aux délégués du procureur aguerris qui souhaiteraient actualiser leurs connaissances, renforcer leur posture et échanger sur leurs pratiques. Les dates et lieux des formations régionales vous seront communiqués au cours de l'année 2026 par l'intermédiaire des parquets généraux.

D'autre part, ce catalogue vous propose un module "Composition pénale" totalement refondu. Ce module a fait l'objet d'une importante actualisation sur le plan juridique aux fins d'y intégrer réformes législatives et réglementaires. En outre, son approche pédagogique a été révisée afin que soient davantage travaillés la posture et l'office du délégué du procureur.

Enfin, afin de renforcer tant les compétences techniques que la posture générale des délégués du procureur, notre catalogue vous permet d'accéder à de nouvelles sessions de la formation continue des magistrats de carrière dédiées, notamment, aux mineurs, au numérique et à des thématiques sociétales.

Mesdames et Messieurs les délégués du procureur, l'ENM renouvelle son engagement à vos côtés pour vous offrir une formation de qualité, adaptée à vos besoins et à vos missions.

Nous vous souhaitons une excellente lecture de ce nouveau catalogue 2026.

**Nathalie RORET**

Directrice de l'École nationale de la magistrature

# LES CHOIX PÉDAGOGIQUES DE L'ENM : PARTICIPER À LA CONSTRUCTION D'UN MÉTIER

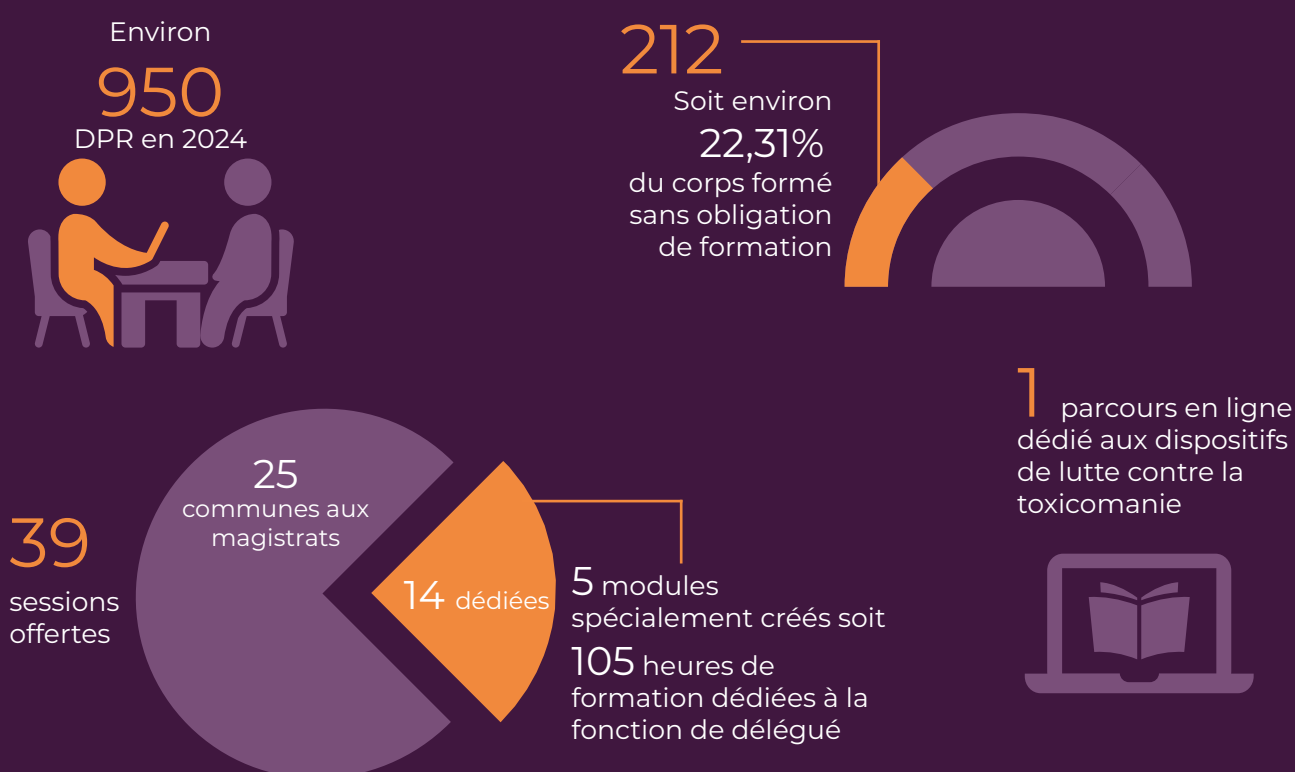
Depuis 16 ans, l'ENM accompagne les délégués du procureur dans la construction de leurs compétences professionnelles et de leur métier. L'École a opté pour une formation professionnalisante considérant que la fonction de délégué du procureur est avant tout un métier avec ses compétences propres.

Pour ce faire, l'ENM a fait le choix de l'approche par compétences (APC) dans la structuration de la formation des délégués. Cette approche repose sur des étapes essentielles clairement définies permettant de construire une offre de formation:

- **1<sup>ère</sup> étape** : l'analyse du métier dans son contexte en assistant à des audiences et des rendez-vous effectués par des délégués, et en analysant leur travail et façon de faire ;
- **2<sup>e</sup> étape** : la construction et l'élaboration du référentiel de compétences-métier du délégué. Il ne peut pas y avoir de formation sans référentiel de compétences-métier, gage d'une formation adéquate et adaptée aux stagiaires. Il a été ainsi déterminé 5 compétences professionnelles propres aux délégués du procureur : respecter les règles déontologiques propres à sa fonction, préparer et conduire un entretien en exécutant son mandat, conclure un entretien et le formaliser, prendre en compte l'environnement dans lequel s'inscrit sa mission et s'y engager, et rendre compte de son activité ;
- **3<sup>e</sup> étape** : la construction d'une offre de formations structurée par compétences. Depuis déjà 5 ans, le catalogue est structuré selon l'APC. Pour l'élaboration de ces formations, il a été fait le choix de l'approche socioconstructiviste c'est-à-dire que l'apprenant construit ses compétences au travers d'activités et non en absorbant ce qu'on lui transmet. Le socioconstructivisme place l'apprenant au centre de la formation. Il s'agit d'adapter les situations d'apprentissage pour qu'elles aient un sens pour l'apprenant, en veillant à lui proposer des activités pertinentes en lien avec ses compétences. Enfin, les compétences étant liées à un contexte, les situations d'apprentissage créées ont ainsi pris en compte les particularités d'exercice des délégués du procureur : seul ou non, petit, moyen ou grand parquet.

Afin de compléter cette offre de formation, une bibliothèque numérique ouverte à tous les délégués a été créée par l'ENM. Elle contient les apports théoriques nécessaires (fascicules, guide, modèles types...) permettant aux nouveaux délégués nommés de préparer utilement la formation en présentiel et leur entrée dans ce nouveau métier. Elle permet également à tous les délégués (anciens et nouveaux) de trouver des éléments nécessaires à l'exercice du métier avec des instruments permettant de se questionner et d'entretenir ses compétences. Les compétences professionnelles se construisent tout au long de la vie professionnelle, supposant de la part de chaque individu de s'interroger sur sa pratique.

## LA FORMATION DES DÉLÉGUÉS DU PROCUREUR (DPR) EN 2024



## RESPECTER LES RÈGLES DÉONTOLOGIQUES PROPRES À SA FONCTION

### **DPR** PPH1DP OU PPH2DP OU PPH3DP - LES FONDAMENTAUX DE LA FONCTION DE DÉLÉGUÉ DU PROCUREUR

ENM Paris - 09/03 (PPH1DP) ou 21/09 (PPH2DP)

En régions - Dates et lieux à déterminer (PPH3DP)

Ce module, entièrement refondu en 2021 et actualisé en 2023, s'adresse aux délégués nouvellement nommés ainsi qu'aux délégués aguerris qui souhaiteraient actualiser leurs connaissances et échanger sur leurs pratiques. Il offre en une journée aux délégués la possibilité d'intégrer leurs fonctions (compétence, déontologie, missions...), de mener un entretien avec le justiciable et d'organiser et d'assurer leur office tout en rendant compte de celui-ci. Cette formation repose sur différents supports (échanges d'expérience, mises en situation, quizz, travail en sous groupes). Elle doit être précédée, pour la connaissance des apports théoriques, par la lecture et l'appropriation des documents à disposition sur la Bibliothèque Numérique des DPR (BNDPR).

## PRÉPARER, CONCLURE ET FORMALISER UN ENTRETIEN

### **DPR** PPH7DP OU PPH8DP OU PPH17DP- LA COMPOSITION PÉNALE - **NOUVEAU**

ENM Paris - 23/03 (PPH7DP) ou 23/11 (PPH8DP)

En régions - Dates et lieux à déterminer (PPH17DP)

Formation totalement refondue en 2026 et proposée aux délégués ayant déjà suivi le module les fondamentaux de la fonction de délégué du procureur. Elle repose sur des rappels théoriques, des échanges, des quiz et des mises en situation, et permet aux participants d'appréhender plus particulièrement la composition pénale. L'accent est plus particulièrement mis sur la technique d'entretien avec majeur et mineur.

### **DPR** PPH4DP - COMMUNIQUER EFFICACEMENT DANS LA FONCTION DE DÉLÉGUÉ DU PROCUREUR - INITIATION

ENM Paris - 18 et 19/06

Aider les délégués du procureur à communiquer plus efficacement dans l'exercice de leur fonction en leur donnant un certain nombre d'outils de communication qu'ils pourront mobiliser. Niveau initiation, s'adressant en priorité aux délégués du procureur n'ayant jamais suivi de formation aux outils de communication.

### **DPR** PPH5DP - COMMUNIQUER EFFICACEMENT DANS LA FONCTION DE DÉLÉGUÉ DU PROCUREUR - PERFECTIONNEMENT

ENM Paris - 08 et 09/10

Aider les délégués du procureur à communiquer plus efficacement dans l'exercice de leur fonction en leur permettant d'approfondir un certain nombre d'outils de communication qu'ils pourront mobiliser. Niveau perfectionnement, s'adressant en priorité aux délégués du procureur ayant déjà suivi le niveau initiation, et centré sur des exercices de retours d'expérience et d'analyses de pratiques

## CONSTRUIRE LES COMPÉTENCES TECHNIQUES PROPRES À SA FONCTION

### PPB02 - LES POURSUITES ALTERNATIVES ET SIMPLIFIÉES

ENM Paris - 04 et 05/05

Rappels théoriques sur les différents dispositifs composant la "3<sup>e</sup> voie", aide à la conception de politiques pénales efficaces et échanges sur des pratiques locales innovantes.

### PPF01-01 - APPROCHE DU DROIT PÉNAL ÉCONOMIQUE ET FINANCIER

ENM Paris - Module 1 : 23 au 25/02 - Module 2 : 24 au 26/06 - Module 3 : 25 au 27/11

Parcours destiné aux magistrats pénalistes désireux de se familiariser avec les bases fondamentales théoriques et pratiques des contentieux économiques et financiers les plus courants.

### PPF03 - LA CORRUPTION : DÉTECTION, PRÉVENTION, RÉPRESSION

ENM Paris - 21 au 25/09

Rappels juridiques et exposés pratiques présenteront infractions, enquête, poursuite et jugement des atteintes à la probité au regard des évolutions législatives les plus récentes.

### **DPR** PPH6DP - APPROCHE PLURIDISCIPLINAIRE DU CONTENTIEUX DE LA SÉCURITÉ ROUTIÈRE

Session organisée en partenariat avec la Délégation à la sécurité routière - DSR Paris - 21 au 23/01

Mieux connaître le contentieux routier en ses aspects juridiques, statistiques, pratiques et techniques, et mieux cerner les enjeux de la sécurité routière.

### VEA13 - LA LUTTE CONTRE LES DIFFÉRENTES FORMES DE FRAUDES AUX FINANCES PUBLIQUES

ENM Paris - 13 au 17/04

Comprendre le paysage institutionnel de la lutte contre les fraudes aux finances publiques, identifier les acteurs et outils en vue d'une coordination efficace.

### VEA15 - LE DROIT PÉNAL FISCAL

Distanciel - 3 modules - 2,5 jours

Identifier les textes fondant les incriminations et les procédures applicables, qualifier précisément les faits, maîtriser les modalités d'enquête et d'engagement des poursuites, et savoir tenir une audience correctionnelle en matière fiscale.

### VECO2 - LES DROITS DE L'ENVIRONNEMENT

ENM Paris - 26 au 30/10

Acquérir les bases théoriques et pratiques des principaux contentieux environnementaux, en connaître les acteurs et les spécificités, appréhender les grands enjeux scientifiques.

## LÉGENDE



Session conçue spécifiquement pour la formation des délégués du procureur, réservée aux délégués du procureur.

## DU NUMÉRIQUE ACCOMPAGNÉ

### LA BNDPR

La bibliothèque numérique des délégués du procureur est ouverte à **tous les délégués exerçant leur fonction à titre individuel**, elle contient les apports théoriques et les outils nécessaires (fascicules, guide, modèles types...) pour une appréhension et un exercice serein du métier.

## UN MODULE D'E-FORMATION

L'ENM propose à tous les délégués du procureur un parcours de formation sur les dispositifs de lutte contre la toxicomanie.

Ce parcours d'e-formation est issu d'un séminaire destiné aux délégués du procureur et organisé par l'ENM, grâce au soutien de la MILDECA.

Il se compose de 3 parties :

- Mieux connaître pour mieux comprendre ;
- Mieux dialoguer ;
- Mieux former.

La bibliothèque et le parcours sont accessibles à tout délégué du procureur sur simple demande à l'adresse suivante : [dfps.enm@justice.fr](mailto:dfps.enm@justice.fr)

## PRENDRE EN COMPTE L'ENVIRONNEMENT DANS LEQUEL S'INSCRIT SA MISSION ET S'Y INTÉGRER

### EJA02 - LES VIOLENCES SEXUELLES

ENM Paris - 07 au 10/04

Cette problématique nécessite une attention particulière à la qualité de l'audition de la victime, à la qualification pénale retenue, ainsi que des connaissances sur les conséquences physiques et psychiques, le profil des agresseurs et les modes de prise en charge efficaces.

### EJA03 - CRIMES DE SANG, CRIMES DE SEXE - NOUVEAU

ENM Paris - 20 au 24/04

Exposés d'historiens, de sociologues et d'acteurs de la justice pénale, suivis d'un temps de débats, pour comprendre la réalité criminelle contemporaine et être en mesure de mieux l'appréhender et la traiter en tant que praticien.

### EJA05 - PSYCHIATRIE ET JUSTICE PÉNALE

ENM Paris - 29/06 au 03/07

Cette session pluridisciplinaire a pour objectif d'aborder les différents troubles mentaux, leurs conséquences sur le psychisme de l'individu et son comportement. Des dispositifs novateurs et de bonnes pratiques sont exposés toute la semaine pour échanger sur le travail en réseau.

### EJA07 - LA DÉSISTANCE

ENPJJ Roubaix - 3 jours

La connaissance des travaux menés en criminologie sur les facteurs de sortie de la délinquance permet aux magistrats d'analyser les parcours délinquants et d'adapter un positionnement propice à ce cheminement identitaire.

### EJA08 - LES VIOLENCES SEXUELLES SUR MINEURS

ENM Paris - 27 au 29/04

Cette session vise à aborder les formes multiples des violences sexuelles imposées aux mineurs (viols et agressions, cyberpornographie, excision...), les outils de prévention et les moyens de protection et de prises en charge judiciaire.

### EJA09 - ENFANCE DÉLINQUANTE : REPENSER NOS RÉPONSES

ENM Paris - 4 jours

Mieux connaître les ressorts de la délinquance des mineurs et analyser les modes de prise en charge capables de favoriser les processus d'insertion, de désistance et de socialisation.

### EJA10 - PROFIL ACTUALISÉ DES MINEURS DÉLINQUANTS - NOUVEAU

ENM Paris - 01 et 02/06

La typologie des infractions commises par les mineurs peut se diversifier et évoluer. Cette session propose une analyse approfondie de certains passages à l'acte prenant de l'ampleur, pour comprendre les raisons de leurs émergences et les manières efficaces d'y répondre.

### EJC05 - PSYCHOPATHOLOGIE DE L'ADULTE - NOUVEAU

ENM Paris - 30/11 au 03/12

Approche des troubles psychiques de l'adulte : classification nosographique, description des signes cliniques, des modes de prise en charge et identification des structures de soins.

### EJC06 - LES TROUBLES PSYCHIQUES DE L'ENFANT ET DE L'ADOLESCENT

ENM Paris - 29/06 au 03/07

Approche des troubles psychiques des enfants et adolescents : classification nosographique, description des signes cliniques, des modes de prise en charge et identification des structures de soins.

### EJC08 - FAMILLES ORIGINAIRES DU MAGHREB, D'AFRIQUE SUBSAHARIENNE ET DE TURQUIE ET PRATIQUES JUDICIAIRES

ENM Paris - 14 au 18/12

Acquérir une approche interculturelle des problématiques qui sont soumises aux magistrats : systèmes de parenté distincts, importance du fait religieux, phénomènes migratoires.

### EJC20 - LES MINEURS NON ACCOMPAGNÉS : UN DÉFI AU PÉNAL ET EN ASSISTANCE ÉDUCATIVE - NOUVEAU

ENM Paris - 26 au 29/10

Présentation des modes d'évaluation de la minorité et de prise en charge des mineurs non accompagnés, tant au civil qu'au pénal, sous les angles juridiques, pratiques et opérationnels. Réflexion et échanges sur le positionnement du magistrat dans ce contentieux spécifique et massif.

### EJ002 - LES TROIS MONOTHÉISMES

ENM Paris - 26 au 30/10

Présentation du christianisme, de l'islam, et du judaïsme, à partir des thématiques liées à leurs fondements et à leurs manifestations plurielles dans l'espace et dans le temps.

### EJ003 - EMPRISE ET DÉRIVES SECTAIRES

ENM Paris - 13 au 16/04

Gardien des libertés et protecteur contre toute sujétion physique et psychologique, le magistrat est au cœur de la prévention et de la lutte contre les dérives sectaires. Formation pluridisciplinaire donnant des clefs pour prendre une décision adaptée.

### EJ004 - LES ADDICTIONS

ENM Paris - 16 au 20/02

Mieux connaître la diversité des types d'addiction, les mécanismes neurobiologiques de la dépendance, les évolutions des politiques publiques en la matière, pour analyser l'efficacité des pratiques professionnelles en cours.

### HJA02 - JUSTICE, COMMUNICATION, VULNÉRABILITÉ, PRÉCARITÉ - NOUVEAU

ENM Paris - 11 au 13/05

Approche de la vulnérabilité des justiciables, par l'éthique, le droit et la psychologie sociale, afin d'éviter les ruptures de communication et de mieux saisir les enjeux des décisions les concernant.

### HJB01 - JUSTICE ET LAÏCITÉ

ENM Paris - 19 au 21/10

Après une étude historique de la laïcité, aujourd'hui principe constitutionnel, exposés et retours d'expériences permettront d'appréhender, tant sur le plan juridique que pratique, son sens et sa portée aujourd'hui.

### HJB02 - JUSTICE ET NUMÉRIQUE - NOUVEAU

ENM Paris - 19 au 21/10

Intelligence artificielle, dématérialisation, Open data, automatisation du travail, algorithmes, vont modifier en profondeur l'accès à l'information juridique, l'organisation du travail au sein des juridictions et avec leurs partenaires, ainsi que la production de la décision judiciaire. Le juge du XXI<sup>e</sup> siècle doit connaître et comprendre ces évolutions.

### HJC02 - DISCRIMINATIONS ET ACTES DE HAINE

ENM Paris - 03 au 06/03

Appréhender par une perspective pluridisciplinaire les ressorts des préjugés hostiles, et développer des connaissances sur le traitement judiciaire des infractions liées à cette hostilité.

### PPB01 - LA PROCÉDURE PÉNALE NUMÉRISÉE DANS LA CHAÎNE PÉNALE

ENM Paris - 28 au 30/09

Destinée aux magistrats du siège comme du parquet, cette session vise à mieux connaître ce programme de transformation numérique de la procédure pénale, à en cerner les enjeux, à maîtriser la préparation et la tenue d'une audience pénale numérique et à mesurer les conséquences d'une procédure dématérialisée sur ses pratiques professionnelles.

### PPB03 - VICTIME ET PROCÈS PÉNAL

ENM Paris - 09 au 12/02

Session alternant apports pluridisciplinaires et échanges sur la place et les droits de la victime dans le procès pénal, des poursuites à l'indemnisation.

### PPD01 - LUTTE CONTRE LA RADICALISATION VIOLENTE : LES OUTILS DE DÉTECTION ET DE PRISE EN CHARGE

ENM Paris - 05 au 09/01

Apports pluridisciplinaires et clefs de compréhension permettant d'identifier le processus de radicalisation chez un individu afin de mieux l'appréhender et d'y répondre dans l'exercice quotidien des fonctions du magistrat.

### PPED3 - LA LUTTE CONTRE LE TRAFIC DE STUPÉFIANTS

ENM Paris - 01 au 03/06

Présentation des moyens de lutte contre le trafic de stupéfiants sous les angles juridiques, pratiques et opérationnels. Échanges pluridisciplinaires entre professionnels.

### PPG07 - LE CONTENTIEUX DE L'URBANISME ET DE L'HABITAT INDIGNE

ENM Paris - 26 au 28/10

Cette session permet d'approfondir les évolutions législatives et jurisprudentielles, identifier les relations partenariales à développer et échanger sur les méthodes d'enquêtes et le choix des infractions pour renouveler la façon d'aborder ces contentieux techniques.

### VECO3 - L'ANIMAL ET LE DROIT

ENM Paris - 11 au 13/05

Appréhender le statut et la protection juridique de l'animal, qu'il soit de compagnie, de rente ou sauvage, à l'aune des questions économiques, sanitaires, culturelles et environnementales.

## VOS CORRESPONDANTS À L'ENM

- ▶ **Laurence PRAMPART**, magistrate, coordonnatrice de formation au département des formations professionnelles spécialisées, en charge de la formation des délégués du procureur
- ▶ **Caroline GOUDOUNÈCHE**, magistrate, coordonnatrice de formation au département des formations professionnelles spécialisées, en charge de la formation des délégués du procureur
- ▶ **Raphaëlle SILVY-LELIGOIS**, magistrate, sous-directrice du département des formations professionnelles spécialisées.

## MODALITÉS D'INSCRIPTION

L'inscription en formation s'effectue uniquement sur le site <https://formation.enm.justice.fr>  
Les délégués du procureur bénéficient de 2 périodes d'inscription dans l'année.

### DU 01 AU 26 SEPTEMBRE 2025

Pendant cette période, l'ensemble des formations 2026 est disponible, les délégués du procureur peuvent sélectionner 1 à 2 formations.

### INSCRIPTION EN COURS D'ANNÉE

Cette possibilité permet de choisir les formations en fonction de nouveaux impératifs. Dès le 8 décembre 2025, l'inscription aux formations qui disposent encore de places disponibles sera ouverte.

### ACCESSIBILITÉ

L'ENM s'attache à rendre le plus grand nombre de ses formations accessibles aux personnes ayant un besoin d'adaptation (langue des signes, accès fréquent aux sanitaires, boucle à induction magnétique, etc.).

Pour contacter le référent handicap de l'École : [sectiongprh.enm@justice.fr](mailto:sectiongprh.enm@justice.fr)

### CANDIDATER EN 4 ÉTAPES

1. La connexion : se rendre sur le site web <https://formation.enm.justice.fr> accessible depuis tous les postes informatiques reliés à internet.
2. L'identification : renseigner son identifiant (adresse e-mail) et mot de passe (transmis par e-mail par l'ENM) dans la zone « Votre espace » en haut à droite de l'écran.
3. Le choix de la formation : utiliser le moteur de recherche qui permet de croiser plusieurs critères (mots clés, dates, lieux, etc.). Sélectionner une formation dans la liste de résultats, puis sur la nouvelle page affichée, choisir une date et cliquer sur « Ajouter à ma sélection ».
4. La validation du panier de formation : cliquer sur « Votre sélection » en haut à droite, puis sur la nouvelle page affichée cocher « j'ai bien pris connaissance des conditions d'annulation » et cliquer sur « S'inscrire ». Un message de confirmation de l'envoi de la demande d'inscription à l'ENM apparaît alors.

### CONTACT

Toute question relative à l'inscription doit être adressée à la hotline : **09 71 16 27 73** ou à : <https://www.enm.justice.fr/hotline/hotline.php?site=ofl>

